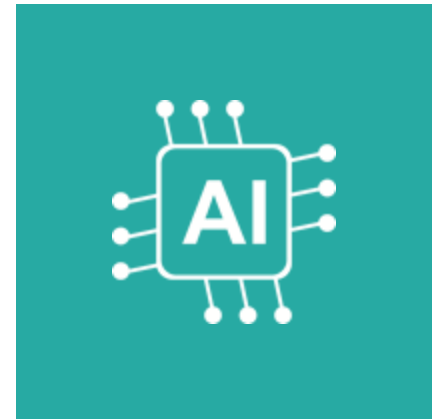


 PROFET AI

物流事例-送料予測

AutoML Case Study

<https://en.profetai.com/>



Immediate, Time-saving, and Lean.

背景

テーマ

送料予測

産業

貿易産業（貨物輸送）

部門

船便関連部門



課題内容

貨物輸送業界では、貨物輸送を1~2ヶ月前に予約し、その時点の送料相場に基づいて輸送契約を交渉します。

AI技術を導入して貨物送料指数を予測できれば、企業は価格変動の傾向を事前に把握し、適切なタイミングで予約日を決定したり、出荷を延期したりすることで、輸送コストを戦略的に削減することができます。

ペインポイント

送料の変動が激しい

市場の変化、石油価格の変動により、運賃が突然に上昇することがあります。

決定のタイミングにより損する

リアルタイムの価格に基づいて予約すると、急な決断で大きな損につながる可能性があります。

予測の精度が低い

従来の予測精度が低いため、最適な契約タイミングを見極めて、コスト削減の機会を掴むのが困難になっています。

データ内容 (例)

透過全球外部與企業内部來源收集資料:

説明変数(X)

目的変数(Y)

月	上海送料インデックス	ブレント原油価格	当月送料	...	2ヶ月後の送料
1月	1489	88	1497	...	3000
2月	1576	75	1489	...	4756
3月	1618	78	1479	...	6000
4月	1644	84	1545	...	2413
5月

モデリング

ブレント原油価格	当月送料	...	2ヶ月後の送料
88	1497	...	3000
75	1489	...	4756
78	1479	...	6000
84	1545	...	2413
...

PROFET AI

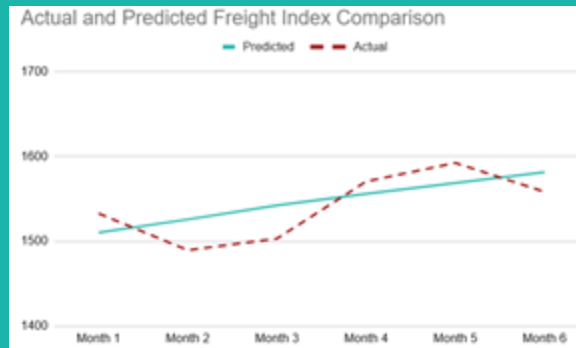
No-Code Auto ML
全自動モデリング



予測：
2ヶ月後の送料

モデリング結果

予測 & 実際の比較



シミュレーション

Predict Result

Next 2 Month Freight Index
Predict Result: 1601.9397592913847

Shanghai Freight ...	<input type="text" value="1500"/>	Oil Price Trend (B...	<input type="text" value="85"/>
Firm's Historical F...	<input type="text" value="1450"/>	Contracted Freight...	<input type="text" value="75"/>
Spot Freight Ratio ...	<input type="text" value="1560"/>		

Submit

AI導入前

顧客注文書

受動的に船のスペースを予約する

AI導入後

モデルにより送料予測

価格の上昇と予想され、事前に予約する

顧客注文書

船の予約

契約価格

即時価格

ROI

Before :

受注後、即時に船を予約する

After :

価格予測結果により、船の予約タイミングを決定する

12%

送料コストダウン